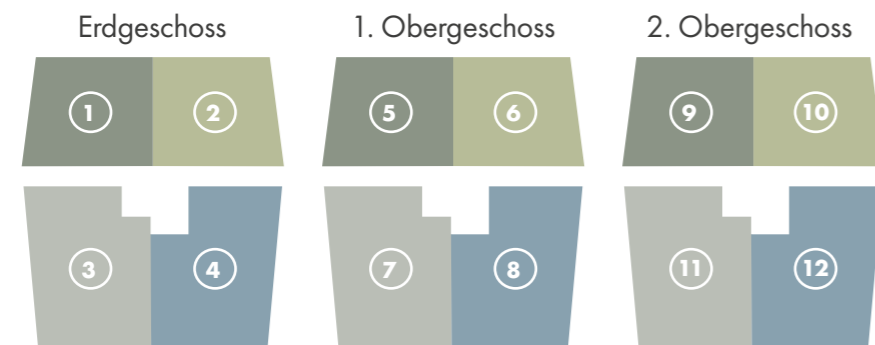
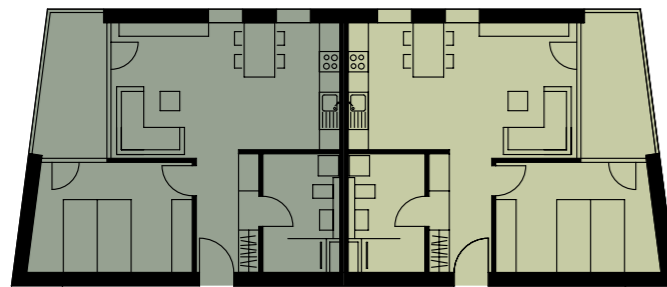


GRUNDRISSSE

Der Bauabschnitt SERVICE WOHNEN besteht aus vier einzelnen Wohnhäusern mit den späteren Hausnummern 3 bis 6. Die Gebäude sind so platziert, dass jedes Haus reizvolle Blickbeziehungen zum Ortskern und auf die bekannten Schwarzwaldhöhen bietet.

Die Gebäude bestehen aus drei Regelgeschossen (EG, 1. OG, 2. OG) und dem Dachgeschoß (DG). Alle Etagen verfügen über die gleiche, sorgfältig durchdachte Grundrissgestaltung mit je vier Wohnungen pro Geschoss. Das Dachgeschoß wird in zwei Varianten angeboten: Variante 1 mit vier Wohnungen und Variante 2 mit zwei Wohnungen. Aktuell ist die Variante 1 für Haus 3 und 4 vorgesehen und die Variante 2 für Haus 5 und 6, hier besteht aber noch Flexibilität. Alle Gebäude bestehen je nach Gestaltung des Dachgeschosses aus 14 bzw. 16 Wohnungen.

HAUS 3 BIS 6: EG, 1. OG, 2. OG



2-Zimmer-Wohnung

Terrasse/Balkon
ca. 60 m²

2-Zimmer-Wohnung

Terrasse/Balkon
ca. 60 m²

3-Zimmer-Wohnung

Terrasse/Balkon
ca. 86 m²

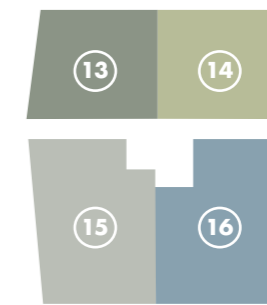
3-Zimmer-Wohnung

Terrasse/Balkon
ca. 84 m²

HAUS 3 UND 4: DG VARIANTE 1



Dachgeschoss



2-Zimmer-Wohnung

Terrasse
ca. 55 m²

2-Zimmer-Wohnung

Terrasse
ca. 55 m²

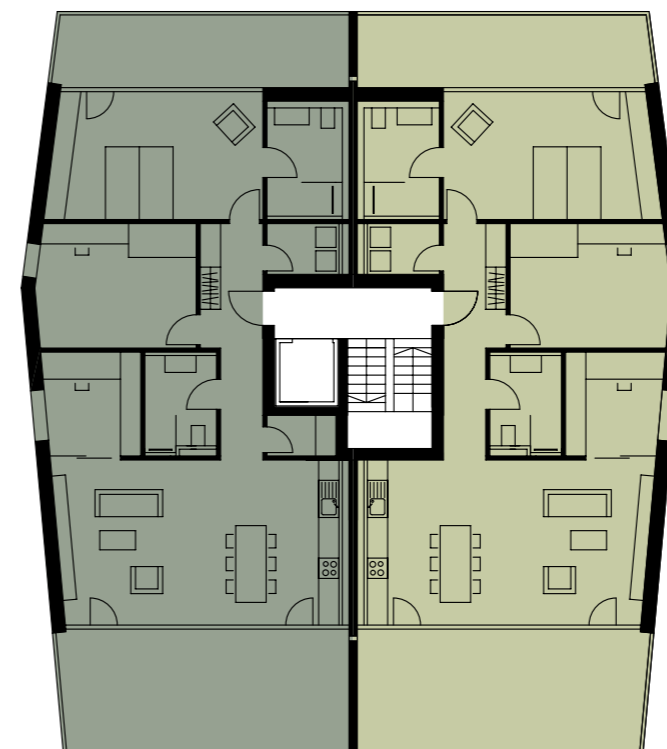
2-Zimmer-Wohnung

Terrasse
ca. 90 m²

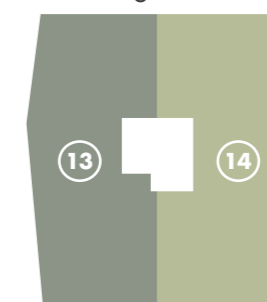
2-Zimmer-Wohnung

Terrasse
ca. 88 m²

HAUS 5 UND 6: DG VARIANTE 2



Dachgeschoss



4-Zimmer-Wohnung

Terrasse
ca. 144 m²

4-Zimmer-Wohnung

Terrasse
ca. 142 m²



Die gezeigten Grundrisse stellen die Wohnungen in der Planungsphase zum Zeitpunkt der Drucklegung dar. Änderungen bleiben jederzeit vorbehalten.