



Sonnenhöhe

Altersgerechtes und barrierefreies Wohnen
mit Perspektive in Breitnau





Willkommen zuhause im Schwarzwald

Bestens versorgt, umgeben von schönster
Natur und mitten im Leben.

In Breitnau im idyllischen Hochschwarzwald, zwischen dörflicher Umgebung und unberührter Natur, entsteht die SONNENHÖHE, ein innovatives Wohnkonzept für altersgerechtes und barrierefreies Wohnen.

Der Luftkurort Breitnau mit rund 1.800 Einwohnern liegt im Schwarzwald auf einer Hochebene östlich von Freiburg. Mit seinen malerischen Bauernhöfen, blühenden Wiesen und einem wunderbaren Ausblick auf die bekannten Schwarzwaldhöhen ist das sonnige Breitnau ein beliebtes Ferienzziel. Weit sieht man von hier über die Berge und Täler des Schwarzwaldes bis hin zum 1.493 Meter hohen Feldberg, dem höchsten Gipfel der Region.



Wohnen mit Perspektive

Auf der SONNENHÖHE entstehen 21 Eigentumswohnungen zum Kauf für Betreutes Wohnen. Alle Wohnungen sind barrierefrei, modern ausgestattet und verfügen über sonnige, nach Süden ausgerichtete Terrassen oder Balkone. Die einzigartige Lage auf einem Hochplateau lässt Sie auf ebenen Spazierwegen die Umgebung von Breitnau erkunden.

Im Ortskern von Breitnau finden Sie verschiedene Einkaufsmöglichkeiten wie z.B. Lebensmittelmärkte, Landmetzgerei, Post und Friseur sowie ein Hallenbad mit Sauna. Ein Bus in unmittelbarer Nähe bringt Sie innerhalb von 10 Minuten nach Hinterzarten, dem beliebten Ferienort, der schon mehrmals zum „schönsten Ort in Baden-Württemberg“ gewählt wurde und zu einem Bummel durch die Geschäfte einlädt. Vom Bahnhof in Hinterzarten gelangen Sie darüber hinaus mit dem Zug innerhalb von 30 Minuten ins Zentrum von Freiburg im Breisgau.

Die Region rund um Breitnau bietet Ihnen zahlreiche Möglichkeiten, Ihre Freizeit aktiv zu gestalten. Herrliche Wege durch eine weite, offene Landschaft begeistern Wanderer, Nordic Walker und Fahrradfahrer im Sommer. Langläufer und Schneewanderer finden im Winter gut gespurte Loipen und präparierte Wege. Die beliebten Ferienorte Titisee und Schluchsee laden zu einem Ausflug ein. Zahlreiche Gasthöfe und Ausflugslokale befinden sich in der für Ihre Herzlichkeit und Gastfreundschaft bekannten Umgebung.



Der Luftkurort Breitnau liegt im Südschwarzwald in unmittelbarer Nähe von Hinterzarten und nur ca. 30 Autominuten entfernt von Freiburg im Breisgau.



Die Sonnenhöhe

Ein innovatives Wohnkonzept – verbunden mit größtmöglicher Eigenständigkeit und Sicherheit.

Mit zunehmendem Alter braucht heute niemand mehr auf seine Unabhängigkeit und Selbständigkeit zu verzichten. Auch dann nicht, wenn bereits Unterstützung und Hilfe benötigt werden. Betreutes Wohnen vereint den Wunsch nach unabhängigem Wohnen in der eigenen Wohnung mit der Sicherheit, immer dann Hilfe zu bekommen, wenn man sie wünscht oder benötigt.

Die barrierefreien Eigentumswohnungen und die Ausgestaltung der gesamten Anlage erleichtern die täglichen Dinge des Lebens. Sie wohnen mit Ihren eigenen Möbeln in Ihrem eigenen Zuhause, das Ihre lieb gewonnenen Gewohnheiten mit neuen Möglichkeiten und Perspektiven verbindet.

Das attraktive Tagescafé mit Sitzplätzen im begrünten Innenhof wird zum Ort der Begegnung für Jung und Alt. Im benachbarten Gebäude werden zwei ambulant betreute Wohngruppen sowie eine Tagespflege eingerichtet, die allen Anwohnern die Möglichkeit bietet, individuelle Betreuungs- und Pflegeleistungen in Anspruch zu nehmen. Eine moderne Physiotherapie-Praxis im Erdgeschoss rundet das umfangreiche Angebot ab.



Betreutes Wohnen

Leben in einer der 21 modernen Wohnungen mit durchdachten Grundrissen von ca. 48 bis 120 m² Wohnfläche passt sich Ihren Lebensumständen an. Im Zentrum steht ein selbstbestimmter Alltag in den eigenen vier Wänden. Pflegeleistungen können bei Bedarf individuell in Anspruch genommen werden.

Tagescafé

Das attraktive Tagescafé stellt eine gekonnte Verbindung zwischen dem bestehenden Ortskern und dem Ensemble dar und wird für alle Besucher in Breitnau offenstehen. Im Angebot sind ein täglich wechselnder Mittagstisch sowie kleinere Speisen und ein abwechslungsreiches Angebot an Kaffee- und Kuchenspezialitäten.



Pflege-Angebot

Als Bewohner im Betreuten Wohnen können Sie von einem vielfältigen Angebot an Gesundheits- und Pflegeleistungen des angegliederten Pflegehauses profitieren, wie z.B. der zeitlich flexiblen Tagespflege, dem 24h-Hausnotruf oder diversen weiteren individuellen Leistungen nach Bedarf. Eine Praxis für Allgemeinmedizin befindet sich im Ort.

Physiotherapie & Ergotherapie

Eine moderne Praxis für Physiotherapie mit umfangreichem Angebot befindet sich in unmittelbarer Nähe im benachbarten Gebäude. Bei Bedarf kann auch Ergotherapie in Anspruch genommen werden. Über einen überdachten Laubengang gelangen Sie barrierefrei und trocken den Fußes dorthin.



In der Natur zuhause

Genießen Sie die Natur im großzügig begrünten Innenhof oder auf der sonnigen Dachterrasse, die einen reizvollen Blick auf die Höhenzüge des Schwarzwaldes bietet. Das Tagescafé „Sonnenhöhe“ verwöhnt Sie tagsüber mit regionalen Spezialitäten sowie einem abwechslungsreichen Angebot an Kaffee und Kuchen.



Betreut wohnen

Alleine, selbstbestimmt in der eigenen Wohnung zu leben und nach Bedarf Unterstützung und Hilfe beanspruchen zu können – das ist Betreutes Wohnen auf der SONNENHÖHE.

Sie genießen dabei die Vorteile eines privaten, altersgerechten Wohnumfeldes in Ihrer modern ausgestatteten Eigentumswohnung.

Das Seniorenzentrum St. Raphael in Neustadt steht Ihnen mit einem eigenen Team vor Ort in allen Belangen rund um Pflege und Sicherheit zur Verfügung und berät Sie auf Wunsch im Rahmen von Sprechstunden oder individuell vereinbarten Hausbesuchen zu den verschiedenen Möglichkeiten und Angeboten.

Bei zunehmendem Unterstützungsbedarf im Alltag kann zudem die benachbarte Tagespflege in Anspruch genommen werden. Darüber hinaus stehen weitere Hilfsangebote für die Alltagsbewältigung im Haushalt zur Verfügung, wie z.B. Wäsche- und Einkaufsservice, Mittagstisch, Hausmeisterleistungen etc.

Alle Wohnungen verfügen über eine technische Sicherheitsausstattung durch ein Rufsystem und eine Lebenszeichenanlage, die durch das im Pflegehaus tätige Personal überwacht wird. So ist im Falle einer Notsituation schnell Hilfe zur Stelle.



Leistungen:

- 21 moderne, barrierefreie 2- bis 3-Zimmer-Eigentumswohnungen
- Sorgfältig durchdachte Grundrisse
- 24-Stunden-Hausnotruf
- Individuelle Beratung und Unterstützung
- Sprechstunden und Hausbesuche
- Vielfältige Pflegeleistungen in der eigenen Wohnung nach Bedarf
- Unterstützung bei der Haushaltsführung
- Praxis für Physiotherapie, Ergotherapie
- Hausarzt im Ort

21 Eigentumswohnungen mit moderner Ausstattung zum Kauf

Auf der Sonnenhöhe entstehen moderne 2- bis 3-Zimmerwohnungen in unterschiedlichen Größen. Die Wohnungen im Erdgeschoss verfügen über großzügige, nach Süden ausgerichtete Terrassen mit bis zu ca. 20 m² Grundfläche.

Die sonnigen Balkone in den oberen Etagen sind ebenfalls nach Süden ausgerichtet. Große Fenster bringen Tageslicht und Wärme in die Wohnung, sorgfältig ausgewählte Baustoffe sorgen für ein gesundes Wohnklima.

Barrierefreie Bäder ermöglichen ein ebenerdiges Duschen. Elektrische Rolläden an den Fenstern sowie eine Fußbodenheizung in allen Räumen stehen für angenehmen Wohnkomfort.

Ein eigener Abstellraum im Keller, der natürlich, wie alle anderen Bereiche auch, problemlos mit dem Fahrstuhl zu erreichen ist, gehört ebenso zu jeder Wohnung wie ein PKW-Stellplatz.

Sorgfältig durchdachte Grundrisse bieten vielfältige Möglichkeiten

Die SONNENHÖHE bietet auf drei Etagen 21 moderne, barrierefreie Wohnungen mit sonnigen Terrassen und Balkonen, die darauf ausgerichtet sind, jeden Quadratmeter bestmöglich zu nutzen. Alle Wohnungen werden über einen Laubengang zum Innenhof erschlossen, ein Aufzug sorgt für die barrierefreie Zugänglichkeit.



Kurzbaubeschrieb

Bei der Ausstattung der Apartments wird besonderer Wert auf die Qualität der Baustoffe und Nachhaltigkeit der Materialien gelegt.

Gebäudesubstanz

Die Gebäude werden in nachhaltiger Holzbauweise erstellt und mit ökologischen Baumaterialien ausgebaut, dadurch kann der Energiestandard KfW 55 erreicht werden. Die Holzbauweise ist seit jeher schwarzwaldtypisch, Aufträge werden durch ein regional tätiges Bauunternehmen lokal vergeben. So erhalten alle Räume ein gesundes Raumklima.

Materialien

Die Deckenflächen mit einer sichtbaren Holzlamellenstruktur sorgen für eine hochwertige Optik und gute Raumakustik. Bodenbeläge sind mit Parkett oder Fliesen ausgestattet. Alle Wandflächen sind je nach Nutzung und Bereich in verschiedenen Qualitäten ausgebildet.

Wohnungs-Aufteilung

Der Küchenbereich lässt sich, je nach Wunsch, als offene oder geschlossene Küche gestalten. Großzügige, nach Süden ausgerichtete Terrassen oder Balkone befinden sich direkt vor dem Schlaf- und Wohnbereich. Jede Wohnung verfügt über einen kleinen Abstellraum in der Wohnung, einen zusätzlichen Kellerraum im Untergeschoss sowie überdachte oder unüberdachte PKW- und Fahrrad-Stellplätze.

Bad

Alle Bäder verfügen über eine bodenebene, barrierefreie Dusche mit den notwendigen Haltegriffen und Vorkehrungen und sind auch mit einem Rollstuhl oder Rollator gut nutzbar. Anschlüsse und Platz für Waschmaschine und Trockner sind vorhanden. Optional kann ein Dusch-WC gegen Aufpreis eingebaut werden.

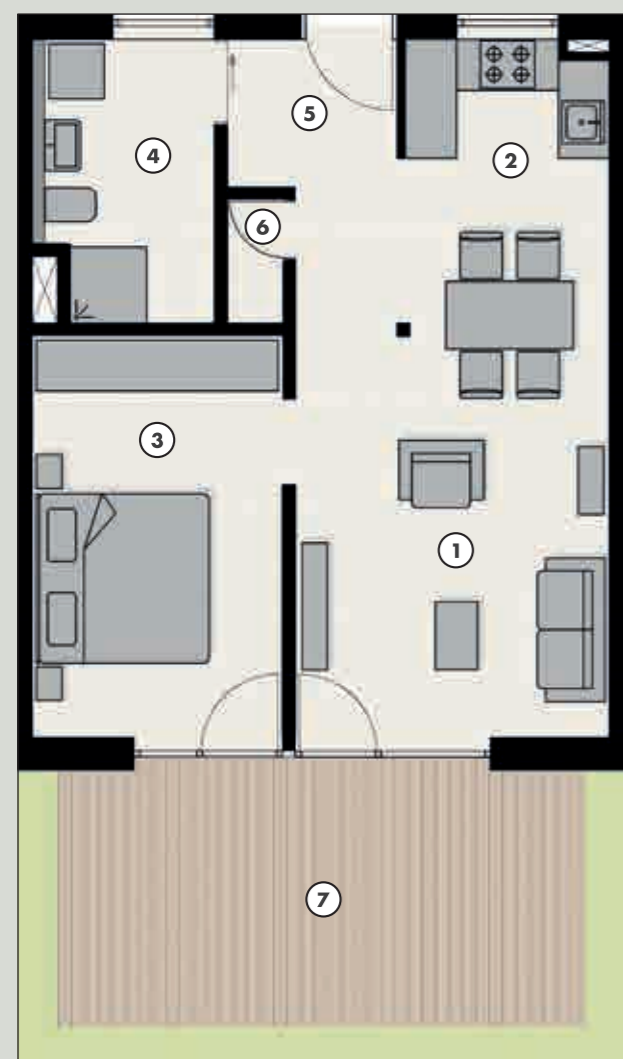
Fenster, Türen, Ausstattung

Fenster mit energetisch sinnvoller 3-fach Verglasung und elektrischen Rollläden sowie solide Türen runden die hochwertige Ausstattung ab. Für zusätzliche Sicherheit sorgen eine Wohnungstürsprechanlage sowie eine Rufanlage (Schwesterruf), die mit dem Pflegepersonal im Hauptgebäude verbunden ist.

Heizung

Die Wärmeversorgung für Fußbodenheizung und Warmwasser wird aus 100 % regenerativer Energie durch Bioerdgas und regional produzierte Holzhackschnitzel erzeugt. Jeder Raum ist in seiner Temperatur einzeln zu regeln.

Beispiel 2-Zimmerwohnung EG mit offener Küche:



<< 2-Zimmer-Wohnung, barrierefrei

①	Wohnen/Essen	17,7 m ²
②	Kochen	8,7 m ²
③	Schlafen	14,1 m ²
④	Bad	6,9 m ²
⑤	Flur	5,7 m ²
⑥	Abstellraum	1,0 m ²
⑦	Terrasse*	18,7 m ²
Wohnfläche** gesamt ca.		72,8 m ²

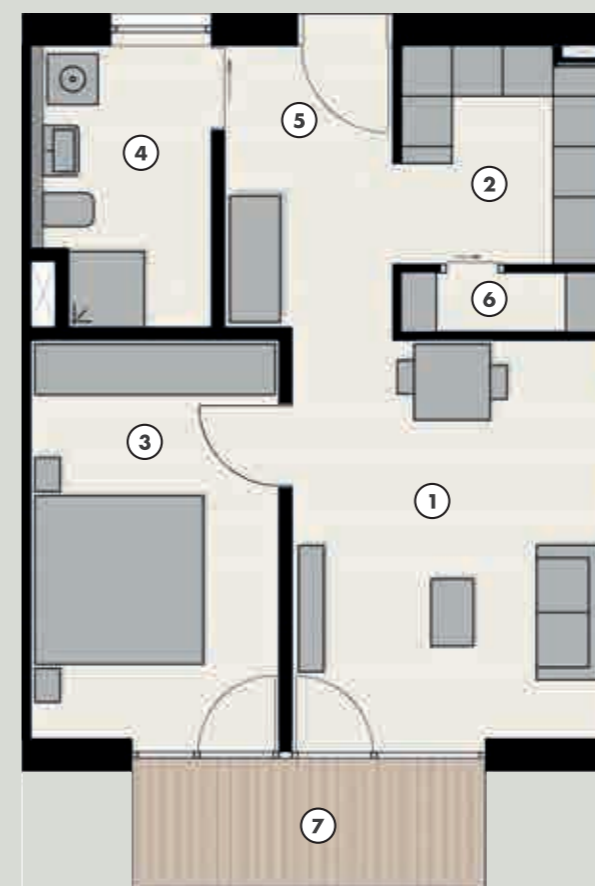
2-Zimmer-Wohnung, barrierefrei >>

①	Wohnen/Essen	17,7 m ²
②	Kochen	6,1 m ²
③	Schlafen	14,1 m ²
④	Bad	6,9 m ²
⑤	Flur	6,7 m ²
⑥	Abstellraum	2,1 m ²
⑦	Balkon*	6,0 m ²
Wohnfläche** gesamt ca.		59,6 m ²

* Wird beim Kauf nur zu 50 % angerechnet.

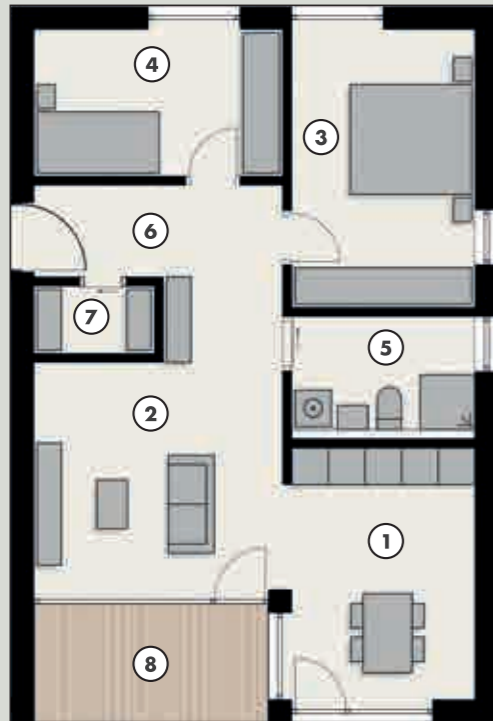
** Die angegebene Wohnfläche ist die Nettowohnfläche.

Beispiel 2-Zimmerwohnung OG mit geschlossener Küche:



Großzügig geschnittene Wohnungen bieten flexible Möglichkeiten

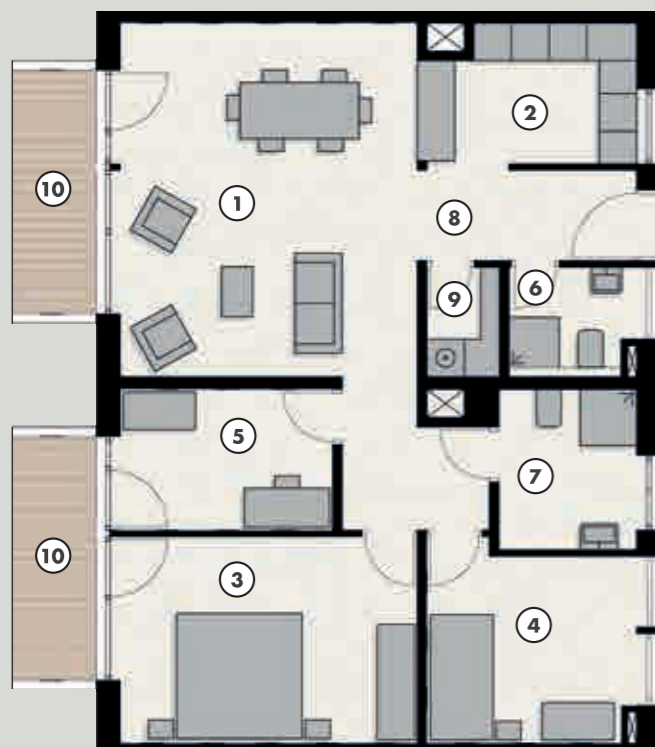
Auch für höhere Ansprüche sind Ihren Wünschen keine Grenzen gesetzt. So lassen sich beispielsweise zwei Wohnungen zu einem großzügigen 4-Zimmer-Apartment mit bis zu 100 m² zusammenlegen (je nach Baufortschritt).



Beispiel 3-Zimmerwohnung
1. OG mit offener Küche

<< **3-Zimmer-Wohnung, barrierefrei**

①	Kochen/Essen	12,6 m ²
②	Wohnen	18,8 m ²
③	Schlafen	13,9 m ²
④	Gäste/Büro	10,8 m ²
⑤	Bad	5,6 m ²
⑥	Flur	5,6 m ²
⑦	Abstellraum	2,2 m ²
⑧	Loggia*	6,7 m ²
Wohnfläche** gesamt ca. 76,2 m ²		



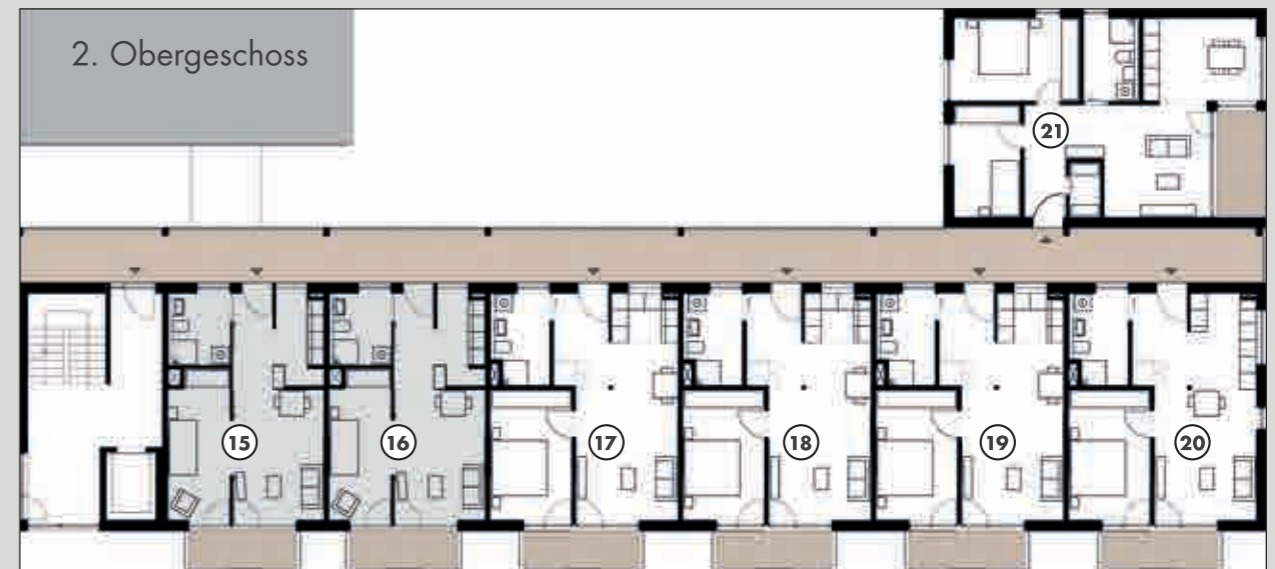
Beispiel 4-Zimmerwohnung
2. OG mit offener Küche

<< **4-Zimmer-Wohnung, barrierefrei**

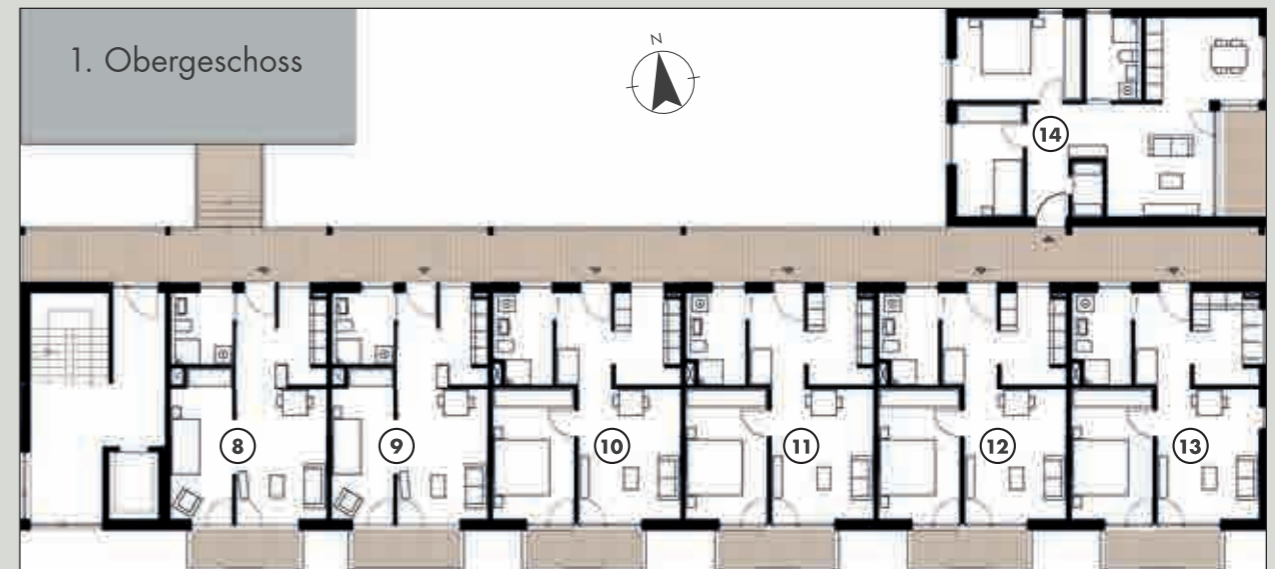
①	Wohnen/Essen	27,4 m ²
②	Kochen	7,3 m ²
③	Schlafen 1	16,0 m ²
④	Schlafen 2	10,4 m ²
⑤	Gäste/Büro	7,9 m ²
⑥	Gäste WC mit Dusche	3,2 m ²
⑦	Bad mit Dusche	5,6 m ²
⑧	Flur	10,0 m ²
⑨	Abstellraum	2,0 m ²
⑩	Balkone*	11,8 m ²
Wohnfläche** gesamt ca. 101,6 m ²		

* Wird beim Kauf nur zu 50 % angerechnet.

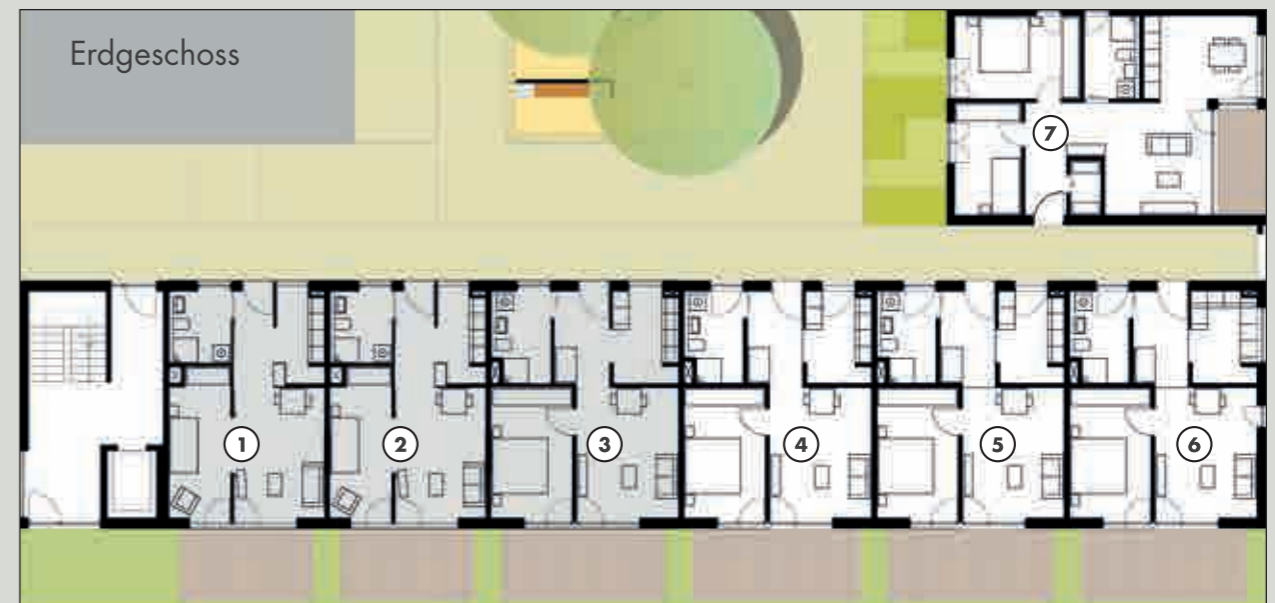
** Die angegebene Wohnfläche ist die Nettowohnfläche.



Auf Wunsch können zwei Wohnungen zu einer 4-Zimmer-Wohnung zusammengelegt werden (grau markiert).



Wahlweise offene oder geschlossene Küchenvariante in allen Geschossen möglich.



Im Erdgeschoss sind die Wohnungen Nr. 1-3 für eine Arztpraxis vorgesehen.



Auszug aus der Speisekarte:

- Täglich wechselnder Mittagstisch
- Vegetarische Gerichte
- Tagessuppe
- Regionale Kuchenwahl
- Kaffeespezialitäten
- Vesperkarte
- Auf Bestellung: Bewirtung von privaten Feiern und Veranstaltungen

Café Sonnenhöhe

Ein Ort der Begegnung für Jung und Alt

Das attraktive Tagescafé „Sonnenhöhe“ lädt zum Verweilen in angenehmer Atmosphäre ein und steht mit seinem begrünten Innenhof allen Anwohnern mit Ihren Angehörigen sowie allen Gästen der SONNENHÖHE offen. Im Angebot sind ein täglich wechselnder Mittagstisch sowie kleinere Speisen und verschiedene Kaffee- und Kuchenspezialitäten.

Darüber hinaus bietet das Café auch einen schönen Rahmen für besondere Anlässe wie interne Geburtstagsfeiern, Familienbrunches oder Empfänge. Außerdem sind für die Anwohner verschiedene Veranstaltungen geplant: Kulturabende mit Lesungen oder Klavierspiel sowie kleine Ausstellungen.

Pflegeangebot

Im Betreuten Wohnen stehen Ihnen vielfältige Möglichkeiten an individuellen Pflegeleistungen zur Verfügung.

Das integrierte Wohnkonzept auf der SONNENHÖHE bietet neben den Wohnungen für Betreutes Wohnen mit einem umfangreichen Angebot an individuellen Pflegeleistungen auch zwei Hausgemeinschaften für ambulante Pflege rund um die Uhr, sowie eine zeitlich begrenzte Tagespflege.

Entscheiden Sie sich für den Kauf einer Eigentumswohnung im Betreuten Wohnen, werden bei Bedarf alle Pflegeangebote in der eigenen Wohnung erbracht. Diese richten sich nach Ihren individuellen Notwendigkeiten, Bedürfnissen und Wünschen. Dabei ist nicht nur gute Pflege von Bedeutung, sondern insbesondere auch die persönliche Beratung, die Vermittlung von Hilfsdiensten und -mitteln, die Unterstützung im Haushalt sowie die Kooperation mit Hausärzten und Therapeuten. Bei der Erhaltung der Mobilität unterstützt Sie zudem die benachbarte Praxis für Physiotherapie sowie die Ergotherapie im Pflegehaus. Durch einen Laubengang gelangen Sie trockenen Fußes dorthin. Im Erdgeschoss plant die Gemeinde darüber hinaus eine Praxis für Allgemeinmedizin unterzubringen.

Zur Grundausstattung jeder Wohnung gehören eine technische Sicherheitsausrüstung durch ein Rufsystem und eine Lebenszeichenanlage. Diese sind direkt mit dem Pflegeteam im benachbarten Gebäude verbunden, so dass im Notfall schnell Hilfe zur Stelle ist.

Das Team der SONNENHÖHE vom Seniorenzentrum St. Raphael steht Ihnen in allen Belangen rund um Pflege und Unterstützung im Haushalt zur Verfügung und berät Sie gerne individuell in Sprechstunden oder bei Hausbesuchen zu den verschiedenen Möglichkeiten und Kosten.



Tagespflege

Die Tagespflege ist das richtige Angebot für Sie, wenn Sie weiter in Ihrer gewohnten Umgebung wohnen möchten, aber tagsüber ständige Pflege und Betreuung brauchen oder Geselligkeit suchen. Auch bietet sie eine große Entlastung für pflegende Angehörige. So besteht beispielsweise die Möglichkeit für den Partner, eigenen Aktivitäten nachzugehen, oder sich stressfreier dem Alltag zu widmen.

Somit ist die Tagespflege ein zusätzliches Angebot, das sich an die Bewohner im Betreuten Wohnen der SONNENHÖHE richtet, darüber hinaus aber auch von Pflegebedürftigen aus Breitnau und Umgebung in Anspruch genommen werden kann. Die großzügigen Räumlichkeiten befinden sich im Erdgeschoss des Pflegehauses. Die Tagespflege ist von Montag bis Freitag von 8 bis 16 Uhr geöffnet.



Pflege im Betreuten Wohnen:

- Überwachung und Sicherstellung des Notrufsystems und der Lebenszeichenanlage durch das Pflegeteam
- Nach Bedarf umfangreiches Pflegeangebot in der eigenen Wohnung
- Beratung in allen Belangen rund um die Pflege durch einen persönlichen Ansprechpartner
- Sprechstunden und Hausbesuche
- Praxis für Physiotherapie und Ergotherapie in unmittelbarer Nähe
- Praxis für Allgemeinmedizin im Ort

Unterstützung im Haushalt:

- Nach Bedarf Unterstützung im Alltag
- Kleine bis umfassende Handreichungen im Haushalt
- Reinigung, Wäscheservice
- Einkäufe, Lieferservice
- Hausmeisterdienst
- Sorgestrukturen, die sich an individuelle Veränderungen anpassen

Tagespflege:

- Gemeinsames Frühstück, Mittagessen, Nachmittagskaffee
- Alltagsbegleitung mit Betreuung und Tagesgestaltung
- Aufenthaltsbereiche, Wohnküche mit Wohn- und Essbereich
- Ruheräume mit Schlafmöglichkeit
- Individuelle Buchung für einzelne wiederkehrende Wochentage möglich
- Geöffnet von Montag bis Freitag von 8 bis 16 Uhr

Gemeinsam leben im Alter

Wohnen in einer der beiden ambulant betreuten Hausgemeinschaften mit je 12 Bewohnern und Pflege rund um die Uhr.

Die ambulante Betreuung in Hausgemeinschaften richtet sich an Menschen, für die eine Pflege zu Hause nicht mehr ausreicht, die jedoch keine vollstationäre Pflege im Pflegeheim benötigen. Sie ermöglicht Pflegebedürftigen und insbesondere Menschen mit Demenz, in familiärer Atmosphäre und bei relativer Selbstständigkeit pflegerisch versorgt zu werden. Die Betreuung der Bewohnerinnen und Bewohner der Hausgemeinschaften auf der SONNENHÖHE erfolgt durch ein qualifiziertes Team an Präsenzkraften des Seniorenzentrums St. Raphael.

Nach Möglichkeit können sich auch Angehörige in der Pflege und Betreuung der Bewohner mit einbringen. Im Vergleich zum konventionellen Pflegeheim, werden nur die Leistungen in Anspruch genommen und bezahlt, die auch wirklich benötigt werden. Eine ständig anwesende Alltagsbegleitung ist für die Tagesstrukturierung sowie die hauswirtschaftliche Versorgung verantwortlich.

Jeder Bewohner hat ein geräumiges Einzelzimmer mit eigenem Bad, das mit persönlichen Möbeln eingerichtet werden kann. Den Mittelpunkt bildet ein großer, möblierter Gemeinschaftsraum mit einer offenen Wohnküche, in der die Bewohner gemeinsam kochen, essen und Zeit miteinander verbringen können. Die Mitglieder der Hausgemeinschaft beteiligen sich, je nach ihren Fähigkeiten und Vorlieben, an Alltagsaktivitäten wie einkaufen, kochen, waschen oder bügeln. Der Alltag orientiert sich an gewohnten Abläufen eines normalen, alltäglichen Haushaltes. Selbst- und Mitbestimmung wird in Hausgemeinschaften groß geschrieben: Die Bewohnerinnen und Bewohner entscheiden gemeinsam, was z.B. gegessen und getrunken wird oder wie die gemeinsamen Räume genutzt und gestaltet werden. Die mit dem Aufzug direkt zugängliche, sonnige Dachterrasse im 3. Obergeschoss steht allen zum Verweilen offen.



Hausgemeinschaften:

- Wohnen in zwei Hausgemeinschaften mit je 12 Bewohnern
- Geräumige Einzelzimmer mit Individualbad (mit ebenerdiger Dusche)
- Gemeinsamer Aufenthaltsbereich, offene Wohnküche im Zentrum
- Alltagsbegleitung durch Präsenzkraften
- Nachtwache
- Individuelle Abrechnung der benötigten ambulanten Pflegeleistungen
- Praxis für Physiotherapie, Ergotherapie

”

Nicht den alten Menschen, sondern den Menschen sehen – das ist für St. Raphael die Maxime, die in all unserem Tun und Denken steckt.

Jeder Mensch hat Ressourcen, die es mit zeitgemäßen Konzepten zu erhalten und respektieren gilt. So bleibt Alter lebenswert und Leben alternswert.

Marco Kuhn-Schönbeck
Geschäftsführer
Seniorenzentrum St. Raphael



Seniorenzentrum St. Raphael

Das Seniorenzentrum St. Raphael ist eine mehrgliedrige Einrichtung der Altenhilfe in Titisee-Neustadt mit den Leistungsbereichen Altenpflege, Kurzzeitpflege, Tagespflege, Betreutes Wohnen, ambulanter Pflegedienst sowie ambulant betreuten Hausgemeinschaften für Menschen mit Pflegebedarf.

Die Pflege und Betreuung älterer pflegebedürftiger und kranker Menschen und die Förderung ihrer Lebensqualität und Eigenständigkeit steht seit 1967 im Mittelpunkt der Arbeit des Seniorenzentrums. Langjährige Erfahrung und Kompetenz, bestens ausgebildetes und fachlich

geschultes Personal in Pflege und Betreuung, Service, Verwaltung und ergotherapeutischer Behandlung, macht St. Raphael zu einem leistungsfähigen und kompetenten Partner für die SONNENHÖHE.

Träger des Seniorenzentrums St. Raphael ist der eingetragene und als gemeinnützig anerkannte Verein „Caritas-Seniorenzentrum St. Raphael e.V.“ Das Seniorenzentrum ist eine von allen Kranken- und Pflegekassen sowie den Sozialleistungsträgern anerkannte Einrichtung.
www.st-raphael.de



Beispielhafter Grundriss einer Hausgemeinschaft im ersten Obergeschoss des Pflegehauses.

Projekt Sonnenhöhe

In Breitnau wird ein vielseitiges Ensemble entstehen, das integriertes Wohnen in verschiedenen Lebensabschnitten ermöglicht.

Das Ensemble bietet im ersten Bauabschnitt barrierefreie 2- bis 3-Zimmerwohnungen für **Betreutes Wohnen** sowie ein angegliedertes **Pflegehaus mit Tagescafé**, Tagespflege, ambulant betreuten Hausgemeinschaften und Praxis für Physiotherapie.

In weiteren Bauabschnitten sind großzügige Service-Apartments geplant. Auch für Urlauber hält das Konzept einiges bereit: Attraktive und modern gestaltete Ferienhäuser mit angegliedertem Gemeinschaftshaus für Events, Veranstaltungen und Seminare sind im Feriendorf anzumieten, um im einmaligen Schwarzwald-Ambiente in Ruhe aufzutanken.

Bei der Entwicklung der SONNENHÖHE in Breitnau spielt Nachhaltigkeit von Anfang an eine wichtige Rolle. Eine solide Basis bildete hierbei der gesamte Planungsprozess in intensiver Kooperation mit der Gemeinde in Breitnau sowie dem zukünftigen Betreiber für Pflegeleistungen „St. Raphael“ in Neustadt. Darüber hinaus wird Wert auf einen sorgfältigen Umgang mit Ressourcen, die Verwendung nachhaltiger Materialien und Baustoffe sowie auf ein zukunftsweisendes Energiekonzept gelegt.



Ansicht Süd mit großzügigen, nach Süden ausgerichteten Terrassen und Balkonen



Bauherr

Die Ganter Property Development GmbH entwickelt, realisiert, vermarktet und vertreibt anspruchsvolle und ambitionierte Immobilienprojekte für die Ganter Group in Waldkirch. Wir schaffen hochwertige, authentische, zielgruppengerechte Immobilien mit hohem Alleinstellungscharakter.

Gegründet 1995, gehört Ganter heute mit über 20 Jahren Erfahrung im Bau- und Projektgeschäft zu den führenden Unternehmen der Branche. www.ganter-group.com

Hinweis zur Haftung:

Alle Angaben und Inhalte dieses Dokuments sind unverbindlich und begründen keine Zusicherung oder Garantie in Bezug auf den Kaufgegenstand. Die Umsetzung kann von der Realität und tatsächlichen Ausführung abweichen. Verbindlich für die Ausführung sind alleine die Bau- und Leistungsbeschreibung und der Inhalt des notariellen Kaufvertrages.

Bauvorhaben

Das Bauvorhaben auf der SONNENHÖHE soll in mehreren Bauabschnitten realisiert werden:

1. Bauabschnitt

Betreutes Wohnen sowie angegliedertes Pflegehaus mit Tagescafé, Tagespflege, ambulant betreuten Hausgemeinschaften und Praxis für Physiotherapie.

Baubeginn voraussichtlich Ende 2018

In weiteren Bauabschnitten sollen Apartments für Service Wohnen sowie ein Feriendorf mit Gemeinschaftshaus entstehen.

 GANTER



Kontakt

Projektentwicklung & Verkauf:
Ganter Property Development GmbH

Am Kraftwerk 4
D-79183 Waldkirch

Telefon +49 (0) 7681 40 18-9991
sonnenhoehe@ganter-group.com

www.sonnenhoehe-breitnau.de

 GANTER